

# D'WAHLER AN D'GROSSBUSSEER MUSIK



invitéieren op hieren

# GALA-CONCERT

MËTTWOCH, 13. MEE 2015

Thema: **NORDEN**

Direktioun: **Pierre Rongvaux**

AM CENTRE NEI BRASILIEN

GRÉIWELS

UFANK: 20 AUER

ENTRÉE: 5€ (bis 12 Joër fräi)

Lambert Azimuthal Equal-Area Projection





# Virwuert

**Wéi 2002 déi Wahler an déi Groussbusser Musik beschloss hunn, wéinst engem personellen Enkpass, zesummen ze schaffen, sinn se vill kritiséiert ginn. Am Laf vun de Joeren ass aus eisen zwou Musiken eng staark Equipe entstan, déi Freed un der Musik huet, ouni iewel déi jeeweileg Egestännegkeet ze verléieren. Mir sinn a bleiwen zwéin Museksveräiner, déi sech iwwregens an deenen vergaangene Joeren staark vergréissert hunn, sief dat op personellem oder musikalischem Plang. Dir kënnt Iech dovun iwwerzeegen beim Galaconcert deen dëst Joer turnusgeméis vun der Wahler Musik organiséiert gëtt. 2016 ass d'Rei dann rëm un der Groussbusser Musik, déi schonn zënter 160 Joer besteet, wat eng grouss Unerkennung wärt ass. Hoffentlech hält eis gutt zesummenaarbecht nach laang un, well zesumme sinn mir staark.**

**Ech soen jidderengem Merci, déi derzou bäigedroen hunn, datt dëse Concert zustane komm ass: De Musikanten mat hirem Dirigent, de Comitéen vun der Wahler an der Groussbusser Musik, der Wahler Gemeng, allen Donateuren, Sponsoren an Annonceuren.**

**Dir sidd all härezechst agelueden den 13. Mee 2015 zu Gréiwels am Centre Nei Brasilien.**

**Bis geschwënn  
Marie-Thérèse Majery**

**BOISSONS WALLERS**



Tél: 89 90 62  
Fax: 89 94 71  
**HEIDERSCHIED**




**BARENBRUG**



**WAHLER  
MUSIK**



**JOS JEAN-MARIE**  
**BOULANGERIE & PÂTISSERIE**  
t: 88 92 86 | [www.ijm.lu](http://www.ijm.lu)

**RIDO**



SARL

Ridoen  
Storen  
Raffrollos  
Lambrequin  
etc...

Telefonische  
Rendez-Vous  
Och Owes a  
Samschdes Moies.  
30 Joër Erfahrung  
Gratis devis

**Christiane**

Berodung doheem - Konfektion op d'Mooss

Schneider Christiane  
6, Batzent  
L-8551 Näerden  
☎: 23 620 847  
☎: 26 620 502  
[info@rido-christiane.lu](mailto:info@rido-christiane.lu)  
[www.rido-christiane.lu](http://www.rido-christiane.lu)



**SALAMANDER** <sup>SM</sup>

**MEINDL**  
Shoes For Actives

**riecker**

**GERRY WEBER**

**CHAUSSURES MEIDL**

55, Grand-rue, L - 8510 Redange/Attert  
Tel.: 23 62 00 08 Fax: 26 62 02 99

**högl**

**ROHDE** [chaussures.meidl@pt.lu](mailto:chaussures.meidl@pt.lu)

**ROMIKAR**

**RICOSTA** <sup>SM</sup>  
Der Kinderschuh







***Gala-Concert 2014 – Groussbus (Foto : Mireille Gereke)***



**Maison LIES-MAYER**  
Distribution de Mazout

**KOETSCHETTE TEL : 23 64 92 47**

**Schwimmbad Redingen,**  
Freizeit pur, Genuss total

**Piscine de Redange,**  
le plaisir à l'état pur



28, rue de la Piscine | L-8508 Redange/Altert  
Tél.: (+352) 23 62 00 32 | Fax: (+352) 23 62 00 32 - 40  
info@reidener-schwemm.lu

Retrouvez les heures d'ouvertures et prix sur notre site internet.  
Öffnungszeiten und Preise finden Sie auf unserer Homepage.

[www.reidener-schwemm.lu](http://www.reidener-schwemm.lu)





# 1. Deel

**Nordic Fanfare and Hymn** (Jacob de Haan)

**North Star Overture** (John O'Reilly)

*Donateur : M. et Mme Assa-Jeck Marco (Kéiber)*

**Peer Gynt Suite #1** (Edvard Grieg arr. James Curnow)

*Donateur : M. et Mme Heinen-Diederich Pierrot (Brattert)*

**Scandinavia** (Alfred Bösendorfer)

*Donateur : M. et Mme Waltmans-Schadeck Franz (Kéiber)*

**Bryan Adams (The Best of Me)** (arr. Wolfgang Wössner)

*Donateur : M. et Mme Gilson-Loesch Romain (Bruch)*

***gespillt vun der Jugend :***

**North Country Celebration** (Douglas E. Wagner)

*Donateur : M. Wagner Armand (Wal)*

**Best Of The Beatles** (arr. John Moss)

*Donateur : M. et Mme Olinger-Hoffmann Jeannot (Dellen)*



## **2. Deel**

**Nordic Fanfare and Hymn** (Jacob de Haan)

**Highland Cathedral** (arr. Albert Miles)

*Donateur : Mme Majery-Petry Marie-Thérèse (Heespelt)*

**Music from Frozen** (arr. Johnnie Vinson)

*Donateur : M. et Mme Mores-Lucius Franz (Wal)*

**Norway Impressions** (Alfred Bösendorfer)

*Donateur : M. et Mme Assa-Ihry René (Wal)*

**Addicted to you - Avicii** (arr. Jan van Kraeydonck)

*Donateur : Boucherie Mathieu (Réiden)*

**Northwind** (Carl Strommen)

*Donateur : M. Frising André (Wal)*

**Abba in Concert** (arr. Heinz Briegel)

*Donateur : M. et Mme Loesch-Eischen Edy (Bëschrued)*



baucenter  
**GB**  
depuis 1895

# Glaesener-Betz

Redange/Attert • Contern • ☎ 23 64 64

221, route de Luxembourg L-7374 BOFFERDANGE Tel: 332592

PEINTURE  
**Elsen**  
GROSBOUS

**lalux**<sup>+</sup>  
ASSURANCES

Agence  
**Jeff Ferber**

**www.myagent.lu**

1, rue Principale L-8819 Heispelt  
☎ 691 236 563 info@myagent.lu

**ARAL**

*Garage*  
**J. Leyder** sàrl

Réparation - Carrosserie - Débosselage -  
Peinture Toutes Marques / Car - Wash Station ARAL

Tél. 23 62 39-1  
L-8509 Redange-Attert

### **Eis nächst Aktivitéiten :**

**17. Mee : Concert Attert-Fest HPPA Réiden**

**24. Mee : Kiermesienssen + Concert Groussbus**

**28. Juni : Concert Place d'Armes**

**19. Juli : Trëppeltour Kéiber**

**3. Oktober : Nei Brasilien in Concert Gréiwels**





DEPUIS  
1999

# INTER TOITURE

CHARPENTE - COUVERTURE - FERBLANTERIE

Construction en Bois - Holzbau

construction en bois



maison • bois massif



annexe en bois



maison en bois



23, rue Principale • L-8838 WAHL • Tél. 26 88 00 90

[www.intertoiture.lu](http://www.intertoiture.lu)



## THILLENVOGTEI



*Méi wéi nëmmen ee*  
**MUSEE**



2, am Clemensbongert  
L-9158 Heiderscheid  
Tel.: 888 241  
www.topsolar.lu



*Fleurs Kohnen*

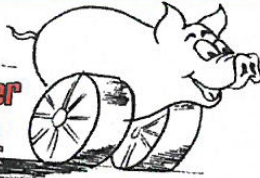
57, Grand-Rue

REDANGE/ATTERT

Tel: 26 62 02 40



**Den Pneuehändler  
Lux-Pneus S.à r.l.**



*Letzebuurger Meeschterbetrieb*

**Pneus toutes dimensions**

**Mécanique + carrosserie toutes marques**

13a, rue Principale Tel : 26880732  
L-9190 Vichten Fax : 26880772



*Karin Schwachtgen  
Pédicure médicale diplômée*



**KS Pédicure**  
Médicale Diplômée

- Cabinet de pédicure moderne à l'hygiène très stricte.
- Soins professionnels pour tous.
- Visite et soins à domicile sur rendez-vous.
- Accueil en luxembourgeois, français et allemand.



30, rue Principale • L-8805 Rambrouch  
Tel. 00352 621 458 473



CONSTRUCTIONS  
MÉTALLIQUES ATPERT S.à r.l.  
L-8710 BOEVANGE/ATPERT  
Tél : 23 64 25 – 1  
[www.cmattert.lu](http://www.cmattert.lu) / [cmattert@pt.lu](mailto:cmattert@pt.lu)

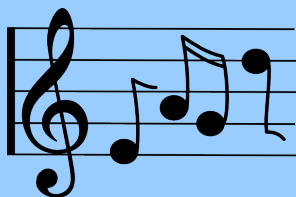
- Charpentes métalliques
- Bâtiments industriels et agricoles
- Toitures arquées autoportantes
- Portes sectionnelles / garages
- Porte coupe-feu
- Serrurerie



FRIEDERES ASSURANCES

**lalux**<sup>+</sup>  
ASSURANCES

T (+352) 26 80 22- 1  
[WWW.FRIEDERES.LU](http://WWW.FRIEDERES.LU)



## **GARAGE ANTONACCI**

Giovanni ANTONACCI

**AUTOTEAM S.à.r.l**



20, Rue d'Arlon  
L-9155 GROSBOUS  
Tél: (352) 83 80 72

[www.autoteam.lu](http://www.autoteam.lu)  
[autoteam@pt.lu](mailto:autoteam@pt.lu)  
Fax: (352) 88 81 89



**Raiffeisen**

**Naturellement ma banque**

**Een groussen Merci**

**un all eis**

**Donateuren an Sponsoren**